



# **Вячеслав Холопов**

**Региональный директор,  
руководитель отдела  
складских и промышленных  
помещений**

**JLL**



# **Глеб Белавин**

**Заместитель генерального  
директора по работе  
с арендаторами  
УК MLP**



**Северное Домодедово**  
Московская область  
540 000 кв.м

**Чехов**  
Московская область  
337 000 кв.м

**Уткина Заводь**  
Ленинградская область  
210 000 кв.м

**Подольск**  
Московская область  
206 000 кв.м



Multinational  
Logistics  
Partnership

## ЛИДЕР РЫНКА СКЛАДСКОЙ НЕДВИЖИМОСТИ



**Ленинградский терминал**  
Московская область  
198 000 кв.м

**Чайка**  
Украина, г. Киев  
115 000 кв.м

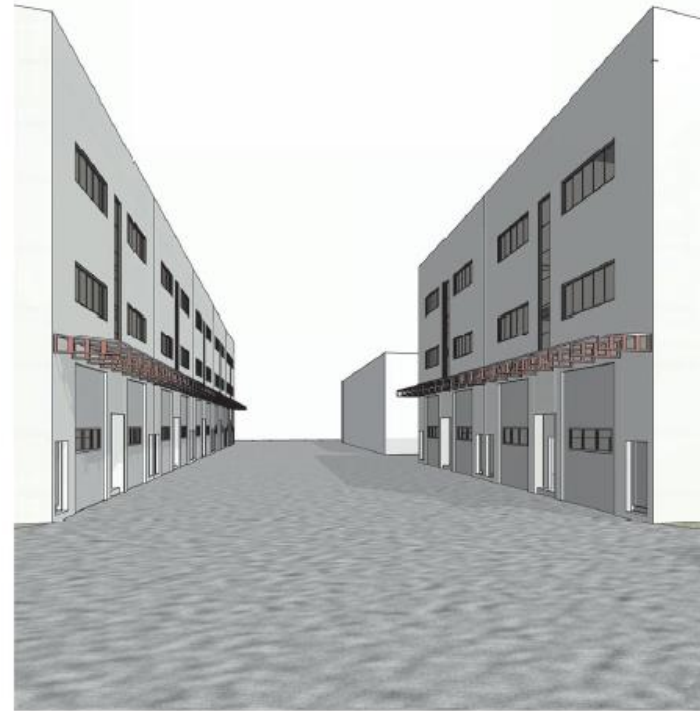
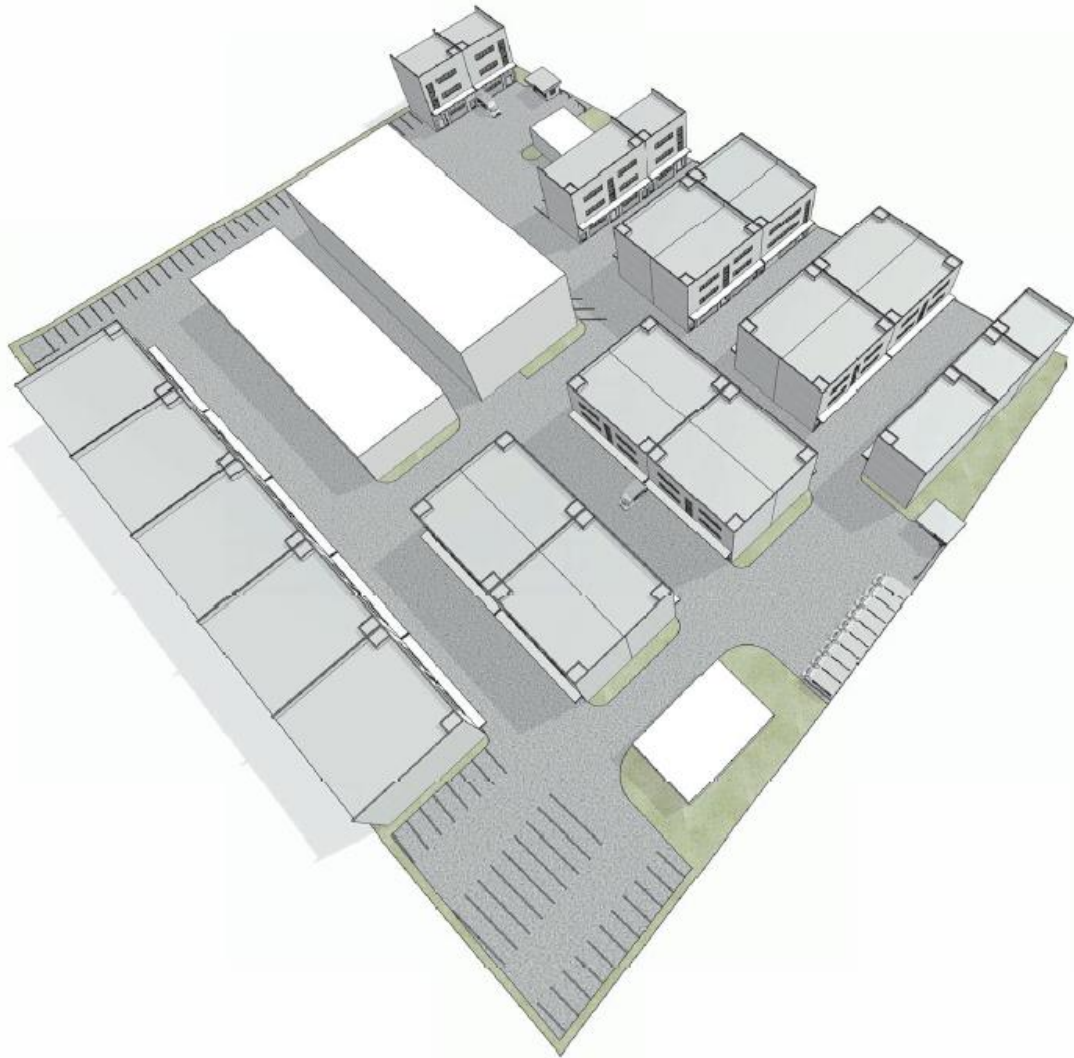
**Никольское**  
Московская область  
107 000 кв.м

**Томилино**  
Московская область  
85 000 кв.м



# **Александр Подусков**

**Директор по девелопменту**  
**KR Properties**





# Алексей Соколов

Операционный  
директор по логистике  
**М.Видео**



# **Владислав Полторак**

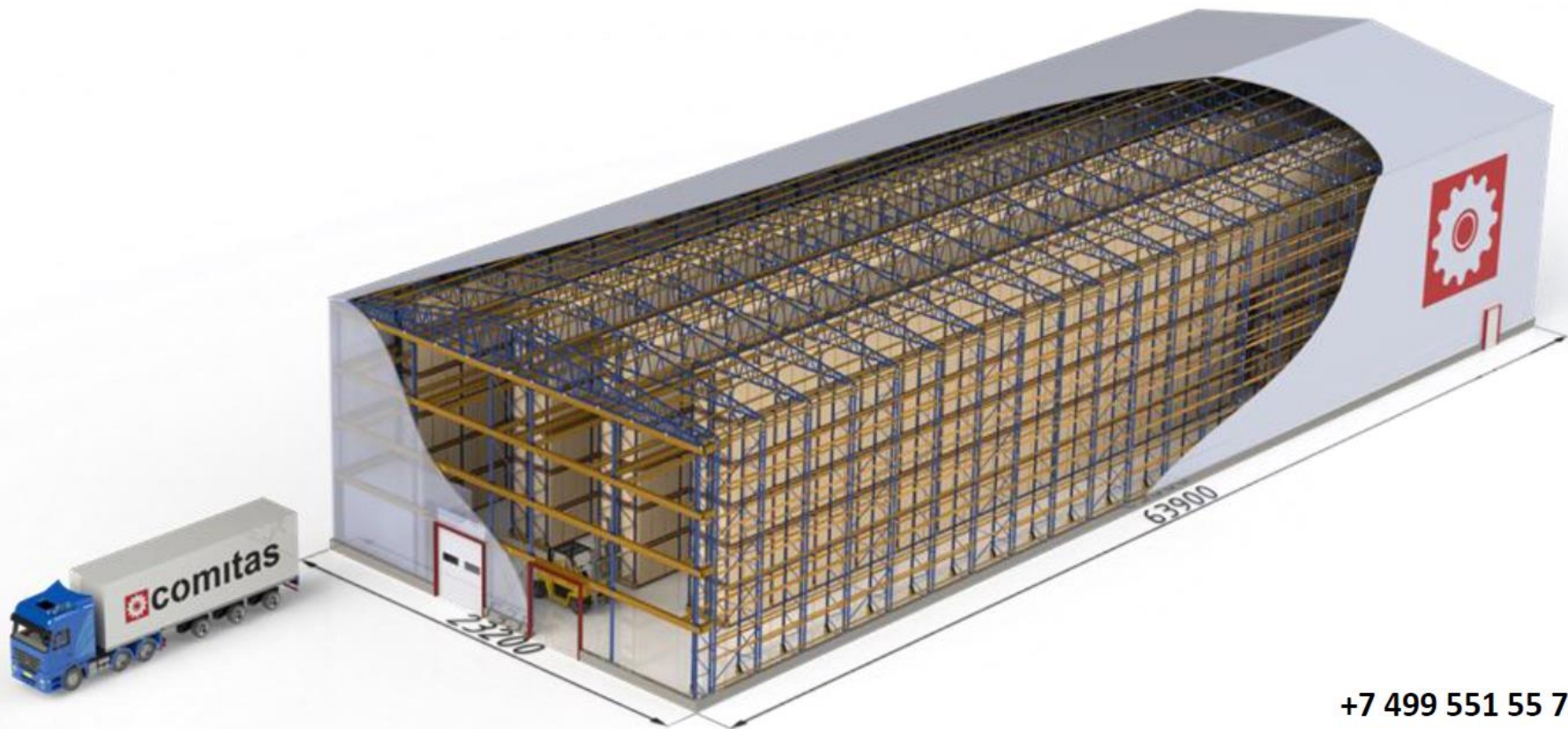
**Руководитель отдела  
продвижения новой  
продукции  
COMITAS**

# САМОНЕСУЩИЕ СКЛАДЫ



**comitas**

КОМПЛЕКСНАЯ АВТОМАТИЗАЦИЯ  
ИНДУСТРИАЛЬНЫХ ТЕРМИНАЛОВ



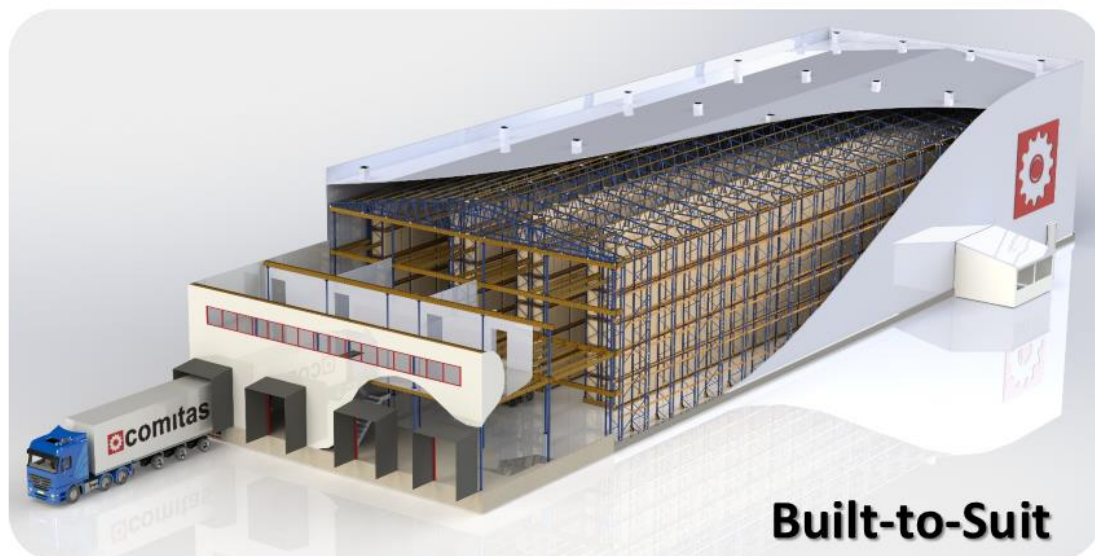
+7 499 551 55 77

[www.comitas.ru](http://www.comitas.ru)



Склад под ключ

 **comitas**  
КОМПЛЕКСНАЯ АВТОМАТИЗАЦИЯ  
ИНДУСТРИАЛЬНЫХ ТЕРМИНАЛОВ



**ЦЕНА** = **5 лет**  
СОБСТВЕННОГО = СТОИМОСТИ  
СКЛАДА АРЕНДЫ

СКЛАД 2000 М<sup>2</sup> ЗА 90 ДНЕЙ ПОД КЛЮЧ  
РАБОЧАЯ ВЫСОТА 12 М  
ВМЕСТИМОСТЬ 4 000 П/М  
СТОИМОСТЬ 21 000 Р М<sup>2</sup>

**СТОИМОСТЬ ОБЪЕКТА ВКЛЮЧАЕТ:**

- ПОЛ (ОТ 7 ТОНН НА М<sup>2</sup>)
  - СТЕЛЛАЖИ  **КИФАТО МК**  
ТОРГОВЫЙ ДОМ
  - СЭНДВИЧ-ПАНЕЛИ
  - КРОВЛЯ (МЕМБРАНА)
  - ОСВЕЩЕНИЕ
  - ВОРОТА
-

## Вариант развития сегмента: инновации

- Инновационные решения, востребованные рынком
  - ✓ без риска для бизнеса
  - ✓ по приемлемой цене
- Склад класса «А» 300 - 5 000 м<sup>2</sup>
  - ✓ по цене квадратного метра склада класса «А» площадью 100 000 м<sup>2</sup>
  - ✓ Экономия: за счет технологий **vs** за счет масштаба
- Высокая эффективность использования складского пространства
  - ✓ 1:2 с учетом зоны погрузки/разгрузки\*

\*за счет отсутствия колонн



- Склад с начинкой
  - ✓ в стоимость склада включены стеллажи, являющиеся несущей конструкцией



# Сергей Сергушев

Директор по  
региональному развитию  
**PONY EXPRESS**



# **Илья Сухарников**

**Старший менеджер  
Ernst & Young**



# Дмитрий Сигида

Генеральный директор  
**OVERMEYER Consult**



# **Любовь Цветкова**

**Председатель Правления**

**Ассоциация  
инвесторов  
Москвы**



# Олег Мамаев

**Исполнительный  
директор**

**PNK Group**

- **РЫНОК В РОССИИ ЕЩЕ НЕ ДОСТИГ НАСЫЩЕНИЯ**
- **СКЛАДЫ ДЛЯ МАЛОГО И СРЕДНЕГО БИЗНЕСА — НЕОБХОДИМЫЙ ЭТАП ДЛЯ РАЗВИТИЯ РЫНКА ВО ВСЕМ МИРЕ**
- **КОМФОРТНЫЕ УСЛОВИЯ ДЛЯ ВСЕХ ИГРОКОВ РЫНКА ПО ДОСТУПНОЙ ЦЕНЕ — ФОКУС PNK GROUP**



## **PNK GROUP СЕГОДНЯ**

- **17 ИНДУСТРИАЛЬНЫХ ПАРКОВ**
- **4 МИЛЛИОНА КВАДРАТНЫХ МЕТРОВ ПРОМЫШЛЕННОЙ НЕДВИЖИМОСТИ**
- **4 СОБСТВЕННЫХ ЗАВОДА ПО ПРОИЗВОДСТВУ ОСНОВНЫХ НЕСУЩИХ КОНСТРУКТИВНЫХ ЭЛЕМЕНТОВ ЗДАНИЯ**
- **СОБСТВЕННЫЕ ОБЪЕКТЫ В МОСКВЕ, САНКТ-ПЕТЕРБУРГЕ, НОВОСИБИРСКЕ, ЕКАТЕРИНБУРГЕ, КРАСНОЯРСКЕ И САМАРЕ**






# Яна Кузина


**Вице-президент по  
девелопменту  
Freight Village RU**

# Freight Village RU

## FREIGHT VILLAGE VORSINO МУЛЬТИМОДАЛЬНЫЙ СУХОЙ ПОРТ

### СКЛАДЫ И ЗЕМЛИ ПРОМ НАЗНАЧЕНИЯ

 67 км от МКАД | Трасса М-3 «Украина»  
5 км от нового отрезка ЦКАД  
3 км от А-108

 ж/д ст. Ворсино МЖД  
25 км от сортировочной  
ж/д ст. Бекасово

 а/п Ермолино



INTERNATIONAL  
PROPERTY  
AWARDS

In association with

The Telegraph

BEST INDUSTRIAL  
DEVELOPMENT EUROPE

Freight Village Vorsino  
by Freight Village RU

2016-2017



### СКЛАДСКОЙ КОМПЛЕКС КЛАССА «А»

Общая площадь – 113 000 кв.м.

#### АРЕНДА | ПРОДАЖА

Готовый склад кросс-докинг класса «А»  
Введен в эксплуатацию в апреле 2016 г.  
Площадь - 35 600 кв.м.

#### BUILT-TO-SUIT

Срок строительства – 1 год  
Площадь – от 10 000 кв.м.



# **Анна Букринская**

**Директор департамента  
по коммуникациям  
и информационной  
политике**

**DEGA Development**