

LIGHT INDUSTRIAL В ОПЕХОВО-ЗУЕВО

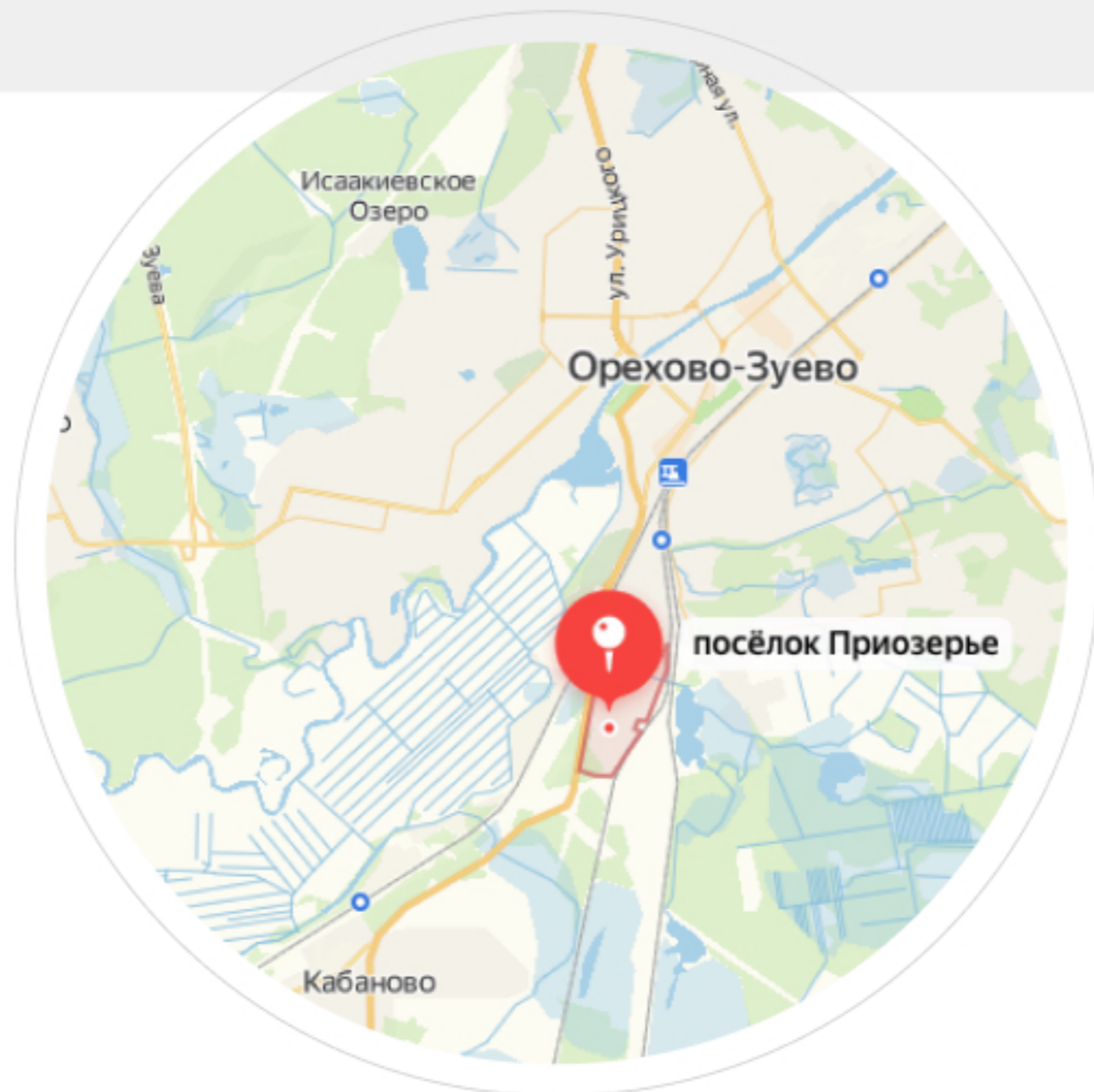
8 (985) 220-98-77



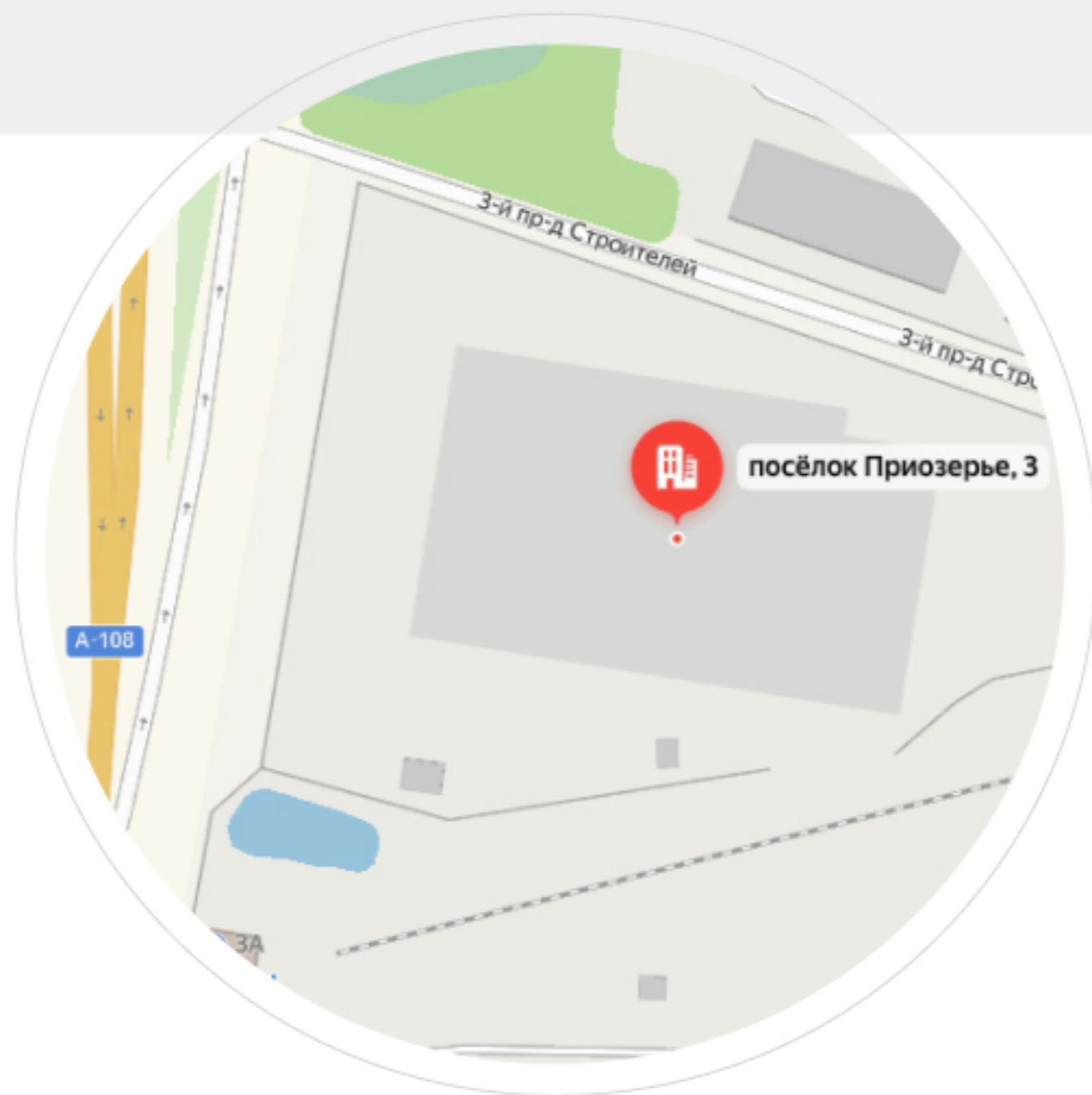
Москва

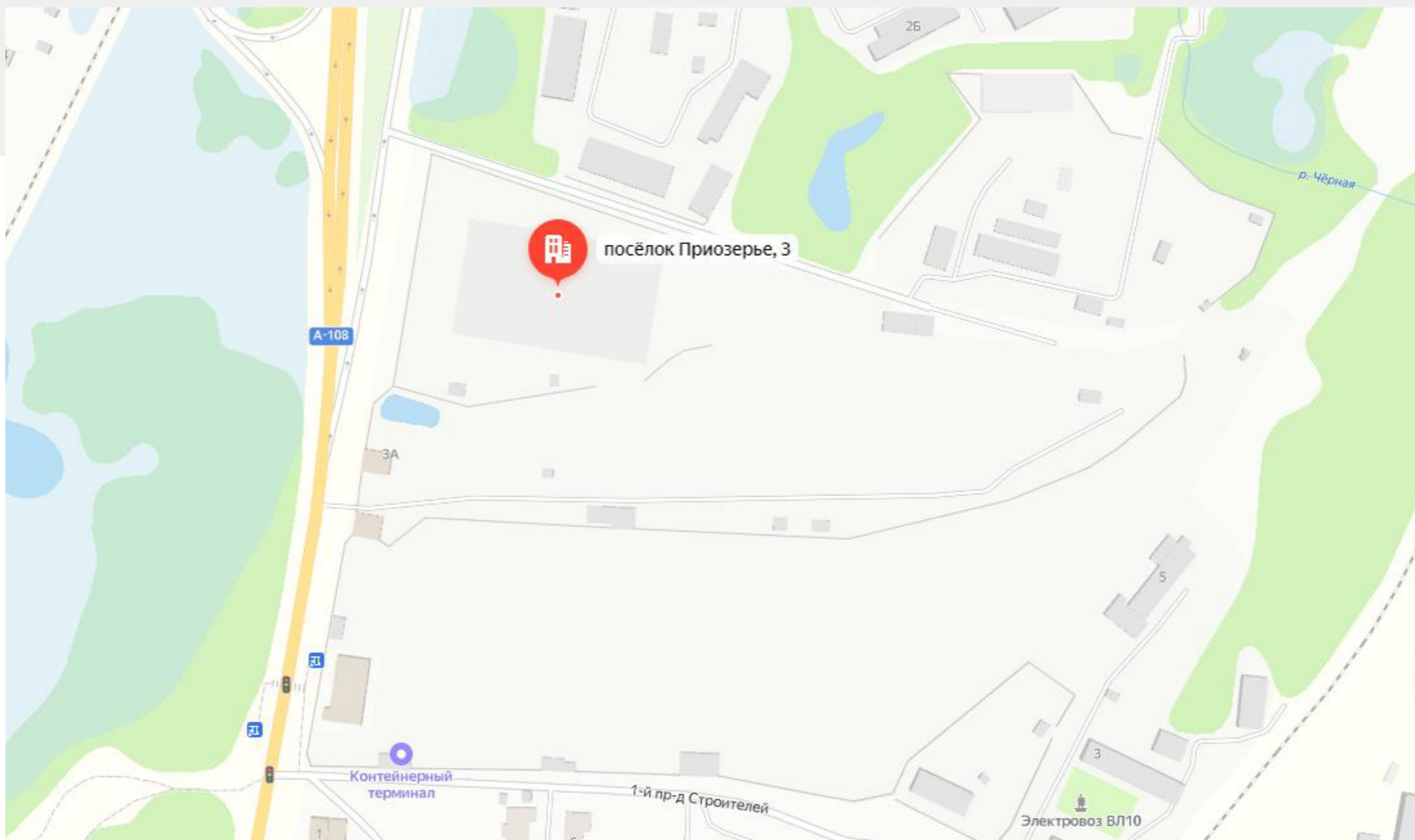
Орехово-Зуево

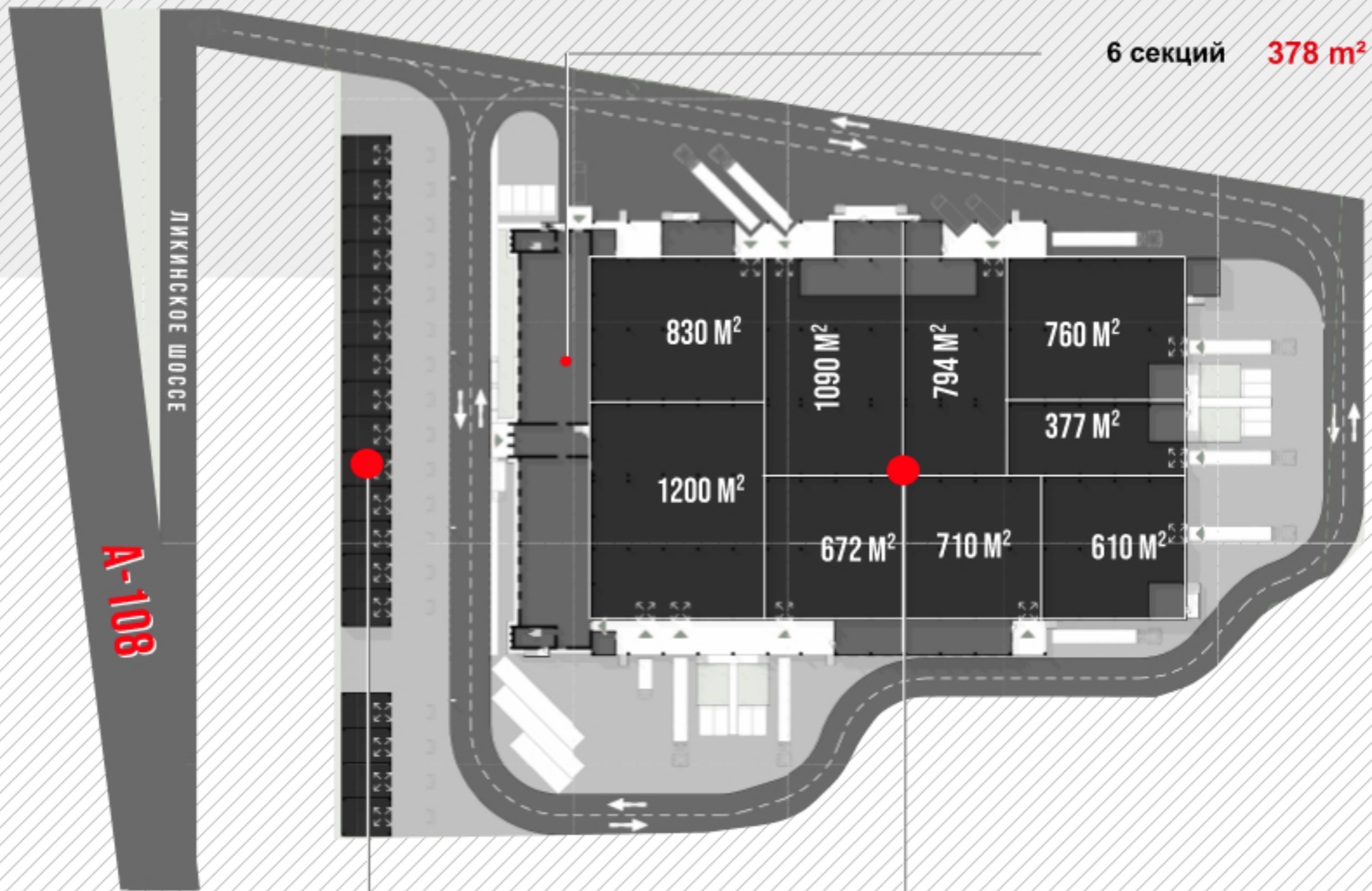
85 км



От шоссе А-108 есть прямой съезд к объекту







6 секций **378 m²**

A-108

ЛИКИНСКОЕ ШОССЕ

914 m²
ЗДАНИЕ 2

НЕ ПОСТРОЕНО

8 500 m²
ЗДАНИЕ 1

830 M²

1090 M²

794 M²

760 M²

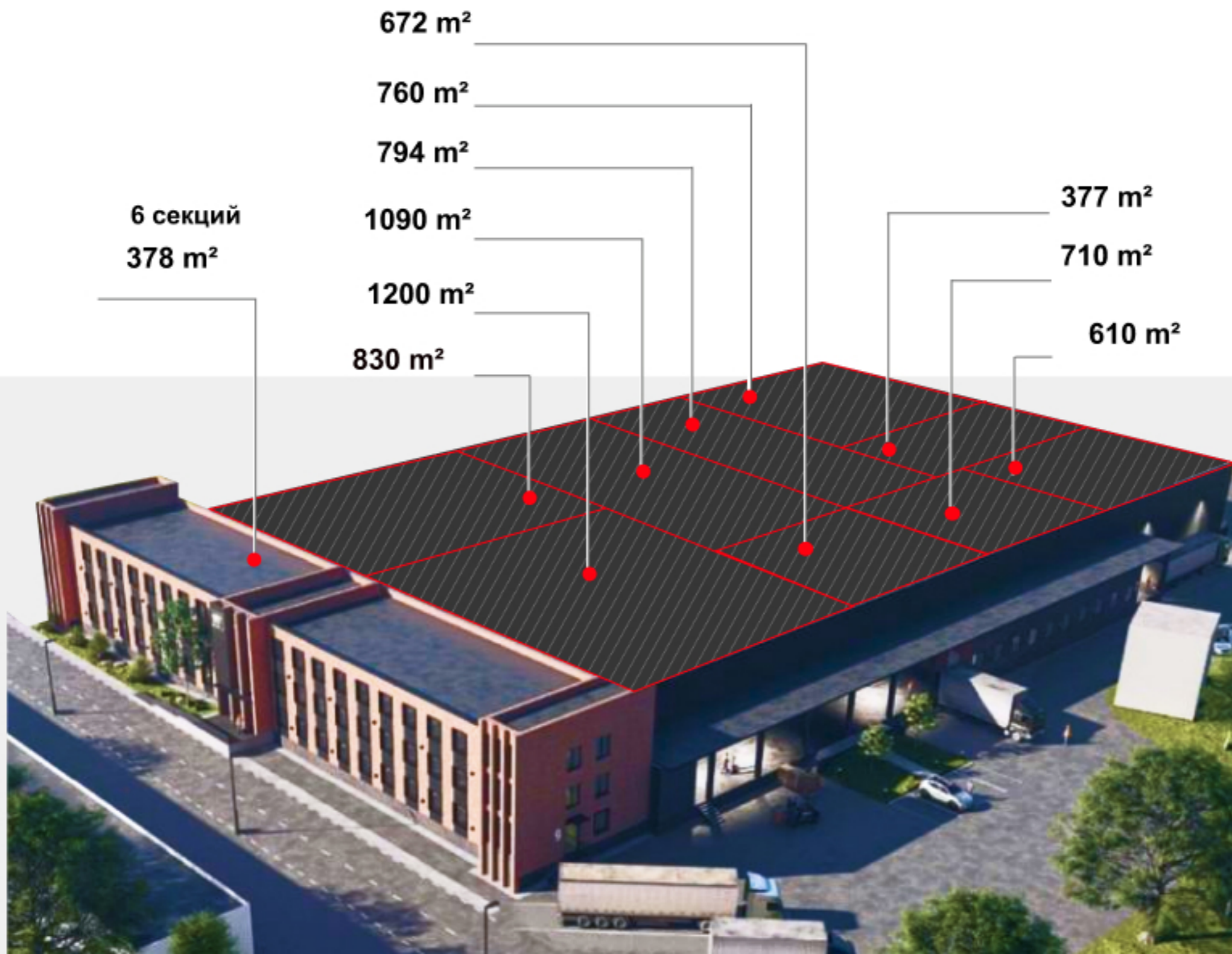
377 M²

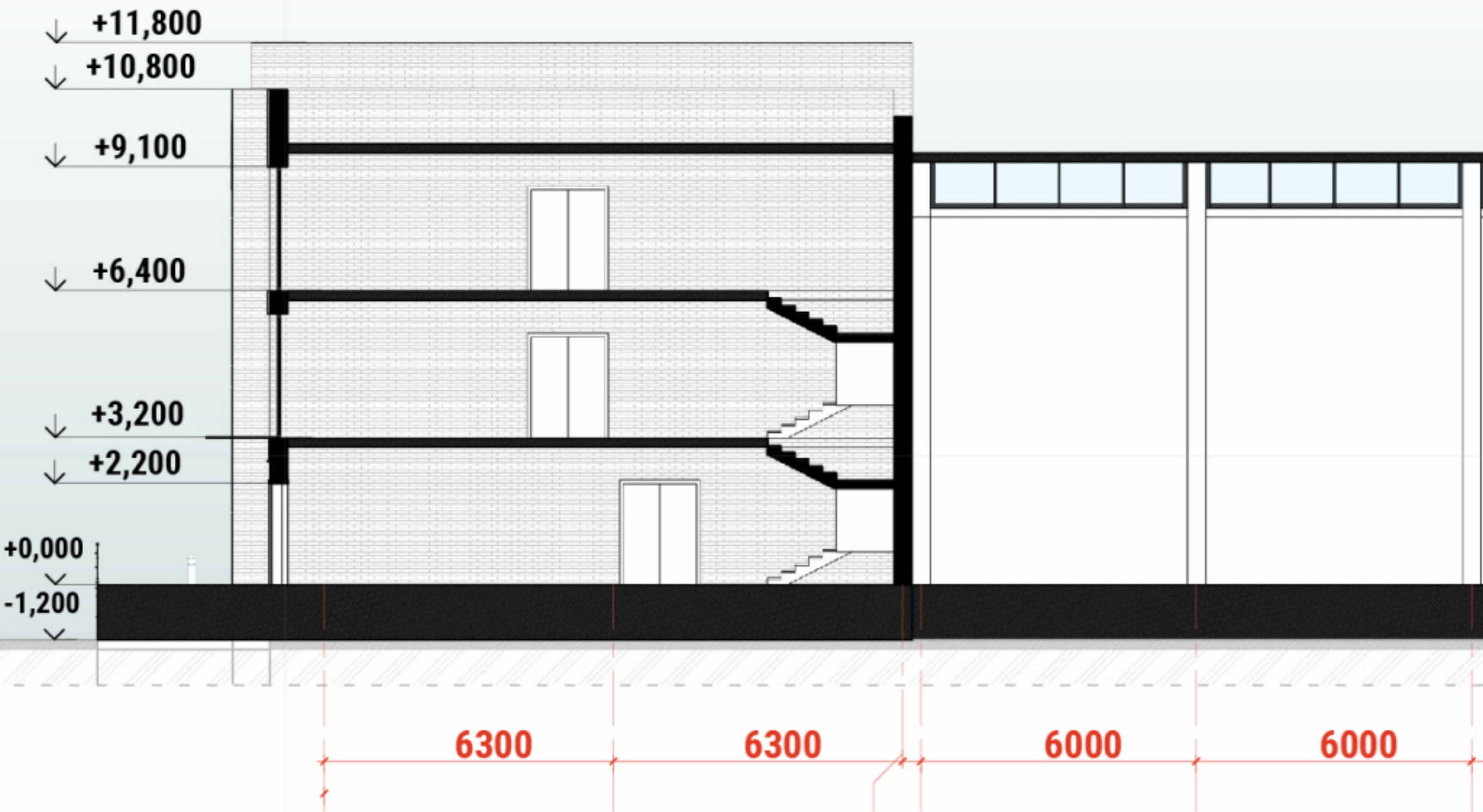
1200 M²

672 M²

710 M²

610 M²





LIGHT INDUSTRIAL В ОПЕХОВО-3УЕВО

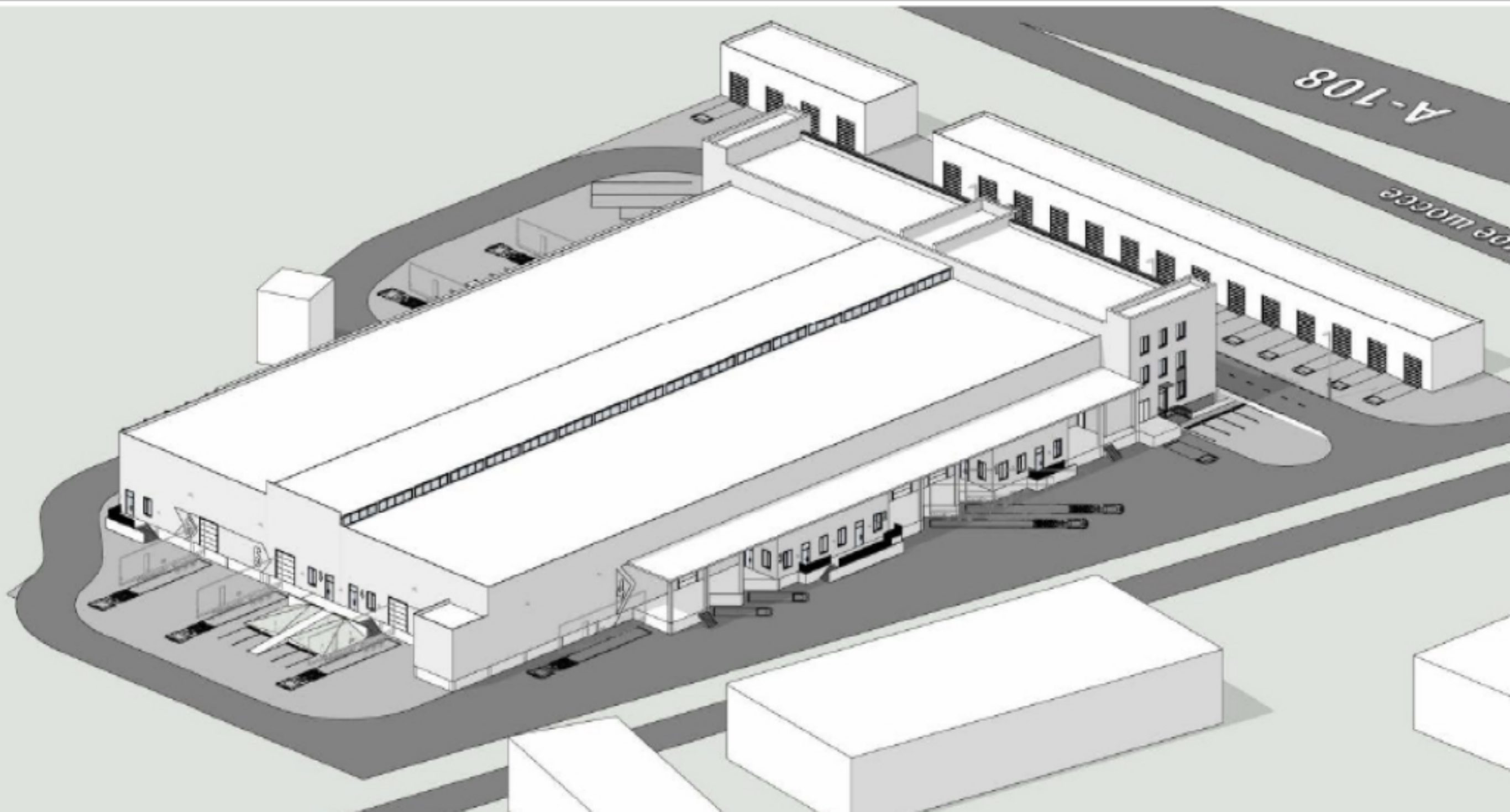


LIGHT INDUSTRIAL В ОПЕХОВО-ЗУЕВО





LIGHT INDUSTRIAL В ОПЕХОВО-ЗУЕВО





10

9

8

7

6

5

4

3

2

1

914 M2



914 M2



50 M2



50 M2



От МКАД 75 км

Непосредственно на "большой кольцевой"
федеральной трассе А-108



440 тысяч человек

Население города Орехово-Зуево ~ 110 000
Орехово-Зуевская агломерация ~ 330 000



Земельный участок 2 Га

Объект расположен на участке с кадастровым
номером 50:24:0040204:2073



Рабочая высота 6,3 - 8,4 м

Трёхэтажное здание АБК
с высотой помещений 3,3 м



Газ высокого давления 1,2-0,9 МПА

Максимальный часовой расход газа
132,6 м3/час ;



Электроснабжение 1000 кВт

Два высоковольтных фидера (10кВ)



Центральное водоснабжение

Для дополнительного водоснабжения на
объекте имеется скважина



Связь

Скоростной интернет, телефония
(оптоволоконный кабель). Один собственник.

ПРОДАЖА ПО БЛОКАМ

75000 РУБ/М2 (УСН)

